

Contrôle de télescope via wifi : Raspberry & AstroHub Motivation

Yves Delhaye

29 décembre 2015

Contrôle de
télescope via
wifi :
Raspberry &
AstroHub
Motivation

Yves Delhaye

En bref

Introduction

Le Pourquoi

Le but

Etat de l'art

Liaison
planétarium -
télescope

Liaison
USB-série

Logiciels

Essais
malheureux

Sky Safari

Wifi

Sources
d'inspiration

iAstroHub

1 Le Pourquoi

Contrôle de
télescope via
wifi :
Raspberry &
AstroHub
Motivation

Yves Delhayé

En bref

Introduction

Le Pourquoi

Le but

Etat de l'art

Liaison
planétarium -
télescope

Liaison
USB-série

Logiciels

Essais
malheureux

Sky Safari

Wifi

Sources
d'inspiration

iAstroHub

1 Le Pourquoi

2 Le but

1 Le Pourquoi

2 Le but

3 Etat de l'art

- Liaison planétarium - télescope
 - Liaison USB-série
- Logiciels
 - Essais malheureux
 - Sky Safari
- Wifi

1 Le Pourquoi

2 Le but

3 Etat de l'art

- Liaison planétarium - télescope
 - Liaison USB-série
- Logiciels
 - Essais malheureux
 - Sky Safari
- Wifi

4 Sources d'inspiration

- iAstroHub

Contrôle de
télescope via
wifi :
Raspberry &
AstroHub
Motivation

Yves Delhaye

En bref

Introduction

Le Pourquoi

Le but

Etat de l'art

Liaison
planétarium -
télescope

Liaison
USB-série

Logiciels

Essais
malheureux

Sky Safari

Wifi

Sources
d'inspiration

iAstroHub

Merci à

■ Jacques

Contrôle de
télescope via
wifi :
Raspberry &
AstroHub
Motivation

Yves Delhaye

En bref

Introduction

Le Pourquoi

Le but

Etat de l'art

Liaison
planétarium -
télescope

Liaison
USB-série

Logiciels

Essais
malheureux

Sky Safari

Wifi

Sources
d'inspiration

iAstroHub

Merci à

- Jacques
- Linda

Contrôle de
télescope via
wifi :
Raspberry &
AstroHub
Motivation

Yves Delhaye

En bref

Introduction

Le Pourquoi

Le but

Etat de l'art

Liaison
planétarium -
télescope

Liaison
USB-série

Logiciels

Essais
malheureux

Sky Safari

Wifi

Sources
d'inspiration

iAstroHub

Merci à

- Jacques
- Linda
- Thierry

Votre serveur

Contrôle de
télescope via
wifi :
Raspberry &
AstroHub
Motivation

Yves Delhaye

En bref

Introduction

Le Pourquoi

Le but

Etat de l'art

Liaison
planétarium -
télescope

Liaison
USB-série

Logiciels

Essais
malheureux

Sky Safari

Wifi

Sources
d'inspiration

iAstroHub

Votre serviteur

Contrôle de
télescope via
wifi :
Raspberry &
AstroHub
Motivation

Yves Delhaye

En bref

Introduction

Le Pourquoi

Le but

Etat de l'art

Liaison
planétarium -
télescope

Liaison
USB-série

Logiciels

Essais
malheureux

Sky Safari

Wifi

Sources
d'inspiration

iAstroHub

Yves Delhaye

Votre serveur

Contrôle de
téléscope via
wifi :
Raspberry &
AstroHub
Motivation

Yves Delhaye

En bref

Introduction

Le Pourquoi

Le but

Etat de l'art

Liaison
planétarium -
téléscope

Liaison
USB-série

Logiciels

Essais
malheureux

Sky Safari

Wifi

Sources
d'inspiration

iAstroHub

Yves Delhaye



Contrôle de
téléscope via
wifi :
Raspberry &
AstroHub
Motivation

Yves Delhaye

En bref

Introduction

Le Pourquoi

Le but

Etat de l'art

Liaison
planétarium -
téléscope

Liaison
USB-série

Logiciels

Essais
malheureux

Sky Safari

Wifi

Sources
d'inspiration

iAstroHub

■ Contrôle de télescope

Contrôle de
téléscope via
wifi :
Raspberry &
AstroHub
Motivation

Yves Delhaye

En bref

Introduction

Le Pourquoi

Le but

Etat de l'art

Liaison
planétarium -
téléscope

Liaison
USB-série

Logiciels

Essais
malheureux

Sky Safari

Wifi

Sources
d'inspiration

iAstroHub

- Contrôle de télescope via wifi.

Contrôle de
télescope via
wifi :
Raspberry &
AstroHub
Motivation

Yves Delhaye

En bref

Introduction

Le Pourquoi

Le but

Etat de l'art

Liaison
planétarium -
télescope

Liaison
USB-série

Logiciels

Essais
malheureux

Sky Safari

Wifi

Sources
d'inspiration

iAstroHub

- Contrôle de télescope via wifi.
- Depuis une tablette.

En bref

Contrôle de
télescope via
wifi :
Raspberry &
AstroHub
Motivation

Yves Delhaye

En bref

Introduction

Le Pourquoi

Le but

Etat de l'art

Liaison
planétarium -
télescope

Liaison
USB-série

Logiciels

Essais
malheureux

Sky Safari

Wifi

Sources

d'inspiration

iAstroHub

- Contrôle de télescope via wifi.
- Depuis une tablette.
- ■ Solutions commerciales

- Contrôle de télescope via wifi.
- Depuis une tablette.
 - Solutions commerciales
 - Solutions open source

Geek un jour ...

Contrôle de
téléscope via
wifi :
Raspberry &
AstroHub
Motivation

Yves Delhayé

En bref

Introduction

Le Pourquoi

Le but

Etat de l'art

Liaison
planétarium -
téléscope

Liaison
USB-série

Logiciels

Essais
malheureux

Sky Safari

Wifi

Sources
d'inspiration

iAstroHub

Vous ne comprenez pas les parties techniques !

Geek un jour ...

Contrôle de
téléscope via
wifi :
Raspberry &
AstroHub
Motivation

Yves Delhaye

En bref

Introduction

Le Pourquoi

Le but

Etat de l'art

Liaison
planétarium -
téléscope

Liaison
USB-série

Logiciels

Essais
malheureux

Sky Safari

Wifi

Sources
d'inspiration

iAstroHub

Vous ne comprenez pas les parties techniques !
Désolé !

Contrôle de
télescope via
wifi :
Raspberry &
AstroHub
Motivation

Yves Delhayé

En bref

Introduction

Le Pourquoi

Le but

Etat de l'art

Liaison
planétarium -
télescope

Liaison
USB-série

Logiciels

Essais
malheureux

Sky Safari

Wifi

Sources
d'inspiration

iAstroHub

Vous ne comprenez pas les parties techniques !

Désolé !

Documentation d'origine :

Contrôle de
télescope via
wifi :
Raspberry &
AstroHub
Motivation

Yves Delhayé

En bref

Introduction

Le Pourquoi

Le but

Etat de l'art

Liaison
planétarium -
télescope

Liaison
USB-série

Logiciels

Essais
malheureux

Sky Safari

Wifi

Sources
d'inspiration

iAstroHub

Vous ne comprenez pas les parties techniques!
Désolé!

Documentation d'origine :

- incomplète

Vous ne comprenez pas les parties techniques!
Désolé!

Documentation d'origine :

- incomplète
- erreurs

Vous ne comprenez pas les parties techniques!
Désolé!

Documentation d'origine :

- incomplète
- erreurs

"proof of concept"

Vous ne comprenez pas les parties techniques!
Désolé!

Documentation d'origine :

- incomplète
- erreurs

"proof of concept"

Loin de "clé sur porte".

Geek toujours ...

Contrôle de
télescope via
wifi :
Raspberry &
AstroHub
Motivation

Yves Delhaye

En bref

Introduction

Le Pourquoi

Le but

Etat de l'art

Liaison
planétarium -
télescope

Liaison
USB-série

Logiciels

Essais
malheureux

Sky Safari

Wifi

Sources
d'inspiration

iAstroHub

Contrôle de
télescope via
wifi :
Raspberry &
AstroHub
Motivation

Yves Delhaye

En bref

Introduction

Le Pourquoi

Le but

Etat de l'art

Liaison
planétarium -
télescope

Liaison
USB-série

Logiciels

Essais
malheureux

Sky Safari

Wifi

Sources
d'inspiration

iAstroHub

Choix raisonné :

Contrôle de
télescope via
wifi :
Raspberry &
AstroHub
Motivation

Yves Delhaye

En bref

Introduction

Le Pourquoi

Le but

Etat de l'art

Liaison
planétarium -
télescope

Liaison
USB-série

Logiciels

Essais
malheureux

Sky Safari

Wifi

Sources
d'inspiration

iAstroHub

Choix raisonné : Linux/Unix

Contrôle de
téléscope via
wifi :
Raspberry &
AstroHub
Motivation

Yves Delhaye

En bref

Introduction

Le Pourquoi

Le but

Etat de l'art

Liaison
planétarium -
téléscope

Liaison
USB-série

Logiciels

Essais
malheureux

Sky Safari

Wifi

Sources
d'inspiration

iAstroHub

Choix raisonné : Linux/Unix
Debian/Linux.

Contrôle de
téléscope via
wifi :
Raspberry &
AstroHub
Motivation

Yves Delhayé

En bref

Introduction

Le Pourquoi

Le but

Etat de l'art

Liaison
planétarium -
téléscope

Liaison
USB-série

Logiciels

Essais
malheureux

Sky Safari

Wifi

Sources
d'inspiration

iAstroHub

Choix raisonné : Linux/Unix
Debian/Linux.
"physicien-geek" !

Pourquoi faire simple ...

Contrôle de
télescope via
wifi :
Raspberry &
AstroHub
Motivation

Yves Delhaye

En bref

Introduction

Le Pourquoi

Le but

Etat de l'art

Liaison
planétarium -
télescope

Liaison
USB-série

Logiciels

Essais
malheureux

Sky Safari

Wifi

Sources
d'inspiration

iAstroHub

Pourquoi faire simple ...

Contrôle de
télescope via
wifi :
Raspberry &
AstroHub
Motivation

Yves Delhaye

En bref

Introduction

Le Pourquoi

Le but

Etat de l'art

Liaison
planétarium -
télescope

Liaison
USB-série

Logiciels

Essais
malheureux

Sky Safari

Wifi

Sources
d'inspiration

iAstroHub

Séance d'observation

Pourquoi faire simple ...

Contrôle de
téléscope via
wifi :
Raspberry &
AstroHub
Motivation

Yves Delhaye

En bref

Introduction

Le Pourquoi

Le but

Etat de l'art

Liaison
planétarium -
téléscope

Liaison
USB-série

Logiciels

Essais
malheureux

Sky Safari

Wifi

Sources
d'inspiration

iAstroHub

Séance d'observation avec amis non astronomes

Pourquoi faire simple ...

Contrôle de
télescope via
wifi :
Raspberry &
AstroHub
Motivation

Yves Delhaye

En bref

Introduction

Le Pourquoi

Le but

Etat de l'art

Liaison
planétarium -
télescope

Liaison
USB-série

Logiciels

Essais
malheureux

Sky Safari

Wifi

Sources
d'inspiration

iAstroHub

Séance d'observation avec amis non astronomes

■ Planification

Pourquoi faire simple ...

Contrôle de
télescope via
wifi :
Raspberry &
AstroHub
Motivation

Yves Delhaye

En bref

Introduction

Le Pourquoi

Le but

Etat de l'art

Liaison
planétarium -
télescope

Liaison
USB-série

Logiciels

Essais
malheureux

Sky Safari

Wifi

Sources
d'inspiration

iAstroHub

Séance d'observation avec amis non astronomes

- Planification
- + nuages

Pourquoi faire simple ...

Contrôle de
télescope via
wifi :
Raspberry &
AstroHub
Motivation

Yves Delhaye

En bref

Introduction

Le Pourquoi

Le but

Etat de l'art

Liaison
planétarium -
télescope

Liaison
USB-série

Logiciels

Essais
malheureux

Sky Safari

Wifi

Sources
d'inspiration

iAstroHub

Séance d'observation avec amis non astronomes

- Planification
- + nuages \Rightarrow improvisation

Pourquoi faire simple ...

Contrôle de
télescope via
wifi :
Raspberry &
AstroHub
Motivation

Yves Delhaye

En bref

Introduction

Le Pourquoi

Le but

Etat de l'art

Liaison
planétarium -
télescope

Liaison
USB-série

Logiciels

Essais
malheureux

Sky Safari

Wifi

Sources
d'inspiration

iAstroHub

Séance d'observation avec amis non astronomes

- Planification
- + nuages \Rightarrow improvisation

Débutant :

Pourquoi faire simple ...

Contrôle de
télescope via
wifi :
Raspberry &
AstroHub
Motivation

Yves Delhaye

En bref

Introduction

Le Pourquoi

Le but

Etat de l'art

Liaison
planétarium -
télescope

Liaison
USB-série

Logiciels

Essais
malheureux

Sky Safari

Wifi

Sources
d'inspiration

iAstroHub

Séance d'observation avec amis non astronomes

- Planification
- + nuages \Rightarrow improvisation

Débutant :

"Y a-t-il quelque chose de bien à observer dans ce dernier coin de ciel dégagé?"

Quand on peut faire ... encore plus simple

Contrôle de
télescope via
wifi :
Raspberry &
AstroHub
Motivation

Yves Delhaye

En bref

Introduction

Le Pourquoi

Le but

Etat de l'art

Liaison
planétarium -
télescope

Liaison
USB-série

Logiciels

Essais
malheureux

Sky Safari

Wifi

Sources
d'inspiration

iAstroHub

Quand on peut faire ... encore plus simple

Contrôle de
téléscope via
wifi :
Raspberry &
AstroHub
Motivation

Yves Delhaye

En bref

Introduction

Le Pourquoi

Le but

Etat de l'art

Liaison
planétarium -
téléscope

Liaison
USB-série

Logiciels

Essais
malheureux

Sky Safari

Wifi

Sources
d'inspiration

iAstroHub

Recherche solution

Quand on peut faire ... encore plus simple

Contrôle de
téléscope via
wifi :
Raspberry &
AstroHub
Motivation

Yves Delhaye

En bref

Introduction

Le Pourquoi

Le but

Etat de l'art

Liaison
planétarium -
téléscope

Liaison
USB-série

Logiciels

Essais
malheureux

Sky Safari

Wifi

Sources
d'inspiration

iAstroHub

Recherche solution

- transportable

Quand on peut faire ... encore plus simple

Contrôle de
téléscope via
wifi :
Raspberry &
AstroHub
Motivation

Yves Delhaye

En bref

Introduction

Le Pourquoi

Le but

Etat de l'art

Liaison
planétarium -
téléscope

Liaison
USB-série

Logiciels

Essais
malheureux

Sky Safari

Wifi

Sources
d'inspiration

iAstroHub

Recherche solution

- transportable
- limitant le nombre de câbles

Quand on peut faire ... encore plus simple

Contrôle de
téléscope via
wifi :
Raspberry &
AstroHub
Motivation

Yves Delhaye

En bref

Introduction

Le Pourquoi

Le but

Etat de l'art

Liaison
planétarium -
téléscope

Liaison
USB-série

Logiciels

Essais
malheureux

Sky Safari

Wifi

Sources
d'inspiration

iAstroHub

Recherche solution

- transportable
- limitant le nombre de câbles
- interface la plus visuelle possible

PCs vs. tablettes

Contrôle de
téléscope via
wifi :
Raspberry &
AstroHub
Motivation

Yves Delhayé

En bref

Introduction

Le Pourquoi

Le but

Etat de l'art

Liaison
planétarium -
téléscope

Liaison
USB-série

Logiciels

Essais
malheureux

Sky Safari

Wifi

Sources
d'inspiration

iAstroHub

"PC" peu de souplesse :

PCs vs. tablettes

Contrôle de
télescope via
wifi :
Raspberry &
AstroHub
Motivation

Yves Delhaye

En bref

Introduction

Le Pourquoi

Le but

Etat de l'art

Liaison
planétarium -
télescope

Liaison
USB-série

Logiciels

Essais
malheureux

Sky Safari

Wifi

Sources
d'inspiration

iAstroHub

"PC" peu de souplesse :

- câbles dans tous les coins

PCs vs. tablettes

Contrôle de
télescope via
wifi :
Raspberry &
AstroHub
Motivation

Yves Delhaye

En bref

Introduction

Le Pourquoi

Le but

Etat de l'art

Liaison
planétarium -
télescope

Liaison
USB-série

Logiciels

Essais
malheureux

Sky Safari

Wifi

Sources
d'inspiration

iAstroHub

"PC" peu de souplesse :

- câbles dans tous les coins
- peu mobiles

PCs vs. tablettes

Contrôle de
télescope via
wifi :
Raspberry &
AstroHub
Motivation

Yves Delhaye

En bref

Introduction

Le Pourquoi

Le but

Etat de l'art

Liaison
planétarium -
télescope

Liaison
USB-série

Logiciels

Essais
malheureux

Sky Safari

Wifi

Sources
d'inspiration

iAstroHub

"PC" peu de souplesse :

- câbles dans tous les coins
- peu mobiles
- fragiles

PCs vs. tablettes

Contrôle de
télescope via
wifi :
Raspberry &
AstroHub
Motivation

Yves Delhaye

En bref

Introduction

Le Pourquoi

Le but

Etat de l'art

Liaison
planétarium -
télescope

Liaison
USB-série

Logiciels

Essais
malheureux

Sky Safari

Wifi

Sources
d'inspiration

iAstroHub

"PC" peu de souplesse :

- câbles dans tous les coins
- peu mobiles
- fragiles
- consommation électricité

PCs vs. tablettes

Contrôle de
télescope via
wifi :
Raspberry &
AstroHub
Motivation

Yves Delhaye

En bref

Introduction

Le Pourquoi

Le but

Etat de l'art

Liaison
planétarium -
télescope

Liaison
USB-série

Logiciels

Essais
malheureux

Sky Safari

Wifi

Sources
d'inspiration

iAstroHub

"PC" peu de souplesse :

- câbles dans tous les coins
- peu mobiles
- fragiles
- consommation électricité (batterie)

PCs vs. tablettes

Contrôle de
télescope via
wifi :
Raspberry &
AstroHub
Motivation

Yves Delhaye

En bref

Introduction

Le Pourquoi

Le but

Etat de l'art

Liaison
planétarium -
télescope

Liaison
USB-série

Logiciels

Essais
malheureux

Sky Safari

Wifi

Sources
d'inspiration

iAstroHub

"PC" peu de souplesse :

- câbles dans tous les coins
- peu mobiles
- fragiles
- consommation électricité (batterie)

⇒ apps sur "tablettes"

PCs vs. tablettes

Contrôle de
téléscope via
wifi :
Raspberry &
AstroHub
Motivation

Yves Delhaye

En bref

Introduction

Le Pourquoi

Le but

Etat de l'art

Liaison
planétarium -
téléscope

Liaison
USB-série

Logiciels

Essais
malheureux

Sky Safari

Wifi

Sources
d'inspiration

iAstroHub

"PC" peu de souplesse :

- câbles dans tous les coins
- peu mobiles
- fragiles
- consommation électricité (batterie)

⇒ apps sur "tablettes" + wifi.

Contrôle de
téléscope via
wifi :
Raspberry &
AstroHub
Motivation

Yves Delhaye

En bref

Introduction

Le Pourquoi

Le but

Etat de l'art

**Liaison
planétarium -
téléscope**

Liaison
USB-série

Logiciels

Essais
malheureux

Sky Safari

Wifi

Sources
d'inspiration

iAstroHub

Assez standard : lien télescope - ordinateur

Contrôle de
télescope via
wifi :
Raspberry &
AstroHub
Motivation

Yves Delhaye

En bref

Introduction

Le Pourquoi

Le but

Etat de l'art

Liaison
planétarium -
télescope

**Liaison
USB-série**

Logiciels

Essais
malheureux

Sky Safari

Wifi

Sources
d'inspiration

iAstroHub

Entrée télescope : connexion série ("RJ11")

Contrôle de
télescope via
wifi :
Raspberry &
AstroHub
Motivation

Yves Delhaye

En bref

Introduction

Le Pourquoi

Le but

Etat de l'art

Liaison
planétarium -
télescope

**Liaison
USB-série**

Logiciels

Essais
malheureux

Sky Safari

Wifi

Sources
d'inspiration

iAstroHub

Entrée télescope : connexion série ("RJ11")
Sortie ordinateur : USB

Entrée télescope : connexion série ("RJ11")

Sortie ordinateur : USB

Convertisseur USB-série (DB9) + câble DB9-RJ11.

Snif!

Contrôle de
téléscope via
wifi :
Raspberry &
AstroHub
Motivation

Yves Delhaye

En bref

Introduction

Le Pourquoi

Le but

Etat de l'art

Liaison
planétarium -
téléscope

Liaison
USB-série

Logiciels

**Essais
malheureux**

Sky Safari

Wifi

Sources
d'inspiration

iAstroHub

Rien en open source

Snif!

Contrôle de
télescope via
wifi :
Raspberry &
AstroHub
Motivation

Yves Delhaye

En bref

Introduction

Le Pourquoi

Le but

Etat de l'art

Liaison
planétarium -
télescope

Liaison
USB-série

Logiciels

**Essais
malheureux**

Sky Safari

Wifi

Sources
d'inspiration

iAstroHub

Rien en open source

- Stellarium :

Snif!

Contrôle de
télescope via
wifi :
Raspberry &
AstroHub
Motivation

Yves Delhaye

En bref

Introduction

Le Pourquoi

Le but

Etat de l'art

Liaison
planétarium -
télescope

Liaison
USB-série

Logiciels

**Essais
malheureux**

Sky Safari

Wifi

Sources
d'inspiration

iAstroHub

Rien en open source

- Stellarium :
 - PC ok

Rien en open source

- Stellarium :
 - PC ok
 - La version mobile ne commande pas un télescope.

Rien en open source

- Stellarium :
 - PC ok
 - La version mobile ne commande pas un télescope.
- Kstars : contrôle poussé d'un télescope

Rien en open source

- Stellarium :
 - PC ok
 - La version mobile ne commande pas un télescope.
- Kstars : contrôle poussé d'un télescope MAIS

Rien en open source

- Stellarium :
 - PC ok
 - La version mobile ne commande pas un télescope.
- Kstars : contrôle poussé d'un télescope MAIS pas de version mobile.

Rien en open source

- Stellarium :
 - PC ok
 - La version mobile ne commande pas un télescope.
- Kstars : contrôle poussé d'un télescope MAIS pas de version mobile.
- Xephem :

Rien en open source

- Stellarium :
 - PC ok
 - La version mobile ne commande pas un télescope.
- Kstars : contrôle poussé d'un télescope MAIS pas de version mobile.
- Xephem : rebelotte

Rien en open source

- Stellarium :
 - PC ok
 - La version mobile ne commande pas un télescope.
- Kstars : contrôle poussé d'un télescope MAIS pas de version mobile.
- Xephem : rebelotte pas de version mobile.

A défaut de grives ...

Contrôle de
télescope via
wifi :
Raspberry &
AstroHub
Motivation

Yves Delhayé

En bref

Introduction

Le Pourquoi

Le but

Etat de l'art

Liaison
planétarium -
télescope

Liaison
USB-série

Logiciels

Essais
malheureux

Sky Safari

Wifi

Sources
d'inspiration

iAstroHub

A défaut de grives ...

Contrôle de
télescope via
wifi :
Raspberry &
AstroHub
Motivation

Yves Delhaye

En bref

Introduction

Le Pourquoi

Le but

Etat de l'art

Liaison
planétarium -
télescope

Liaison
USB-série

Logiciels

Essais
malheureux

Sky Safari

Wifi

Sources
d'inspiration

iAstroHub

"Sky Safari",

A défaut de grives ...

Contrôle de
télescope via
wifi :
Raspberry &
AstroHub
Motivation

Yves Delhayé

En bref

Introduction

Le Pourquoi

Le but

Etat de l'art

Liaison
planétarium -
télescope

Liaison
USB-série

Logiciels

Essais
malheureux

Sky Safari

Wifi

Sources
d'inspiration

iAstroHub

"Sky Safari", de la société californienne "Southern Stars"

A défaut de grives ...

Contrôle de
télescope via
wifi :
Raspberry &
AstroHub
Motivation

Yves Delhaye

En bref

Introduction

Le Pourquoi

Le but

Etat de l'art

Liaison
planétarium -
télescope

Liaison
USB-série

Logiciels

Essais
malheureux

Sky Safari

Wifi

Sources
d'inspiration

iAstroHub

"Sky Safari", de la société californienne "Southern Stars"
■ pour "mobile" : tablettes ou GSM

A défaut de grives ...

Contrôle de
télescope via
wifi :
Raspberry &
AstroHub
Motivation

Yves Delhaye

En bref

Introduction

Le Pourquoi

Le but

Etat de l'art

Liaison
planétarium -
télescope

Liaison
USB-série

Logiciels

Essais
malheureux

Sky Safari

Wifi

Sources
d'inspiration

iAstroHub

"Sky Safari", de la société californienne "Southern Stars"

- pour "mobile" : tablettes ou GSM
- très complet

A défaut de grives ...

Contrôle de
télescope via
wifi :
Raspberry &
AstroHub
Motivation

Yves Delhaye

En bref

Introduction

Le Pourquoi

Le but

Etat de l'art

Liaison
planétarium -
télescope

Liaison
USB-série

Logiciels

Essais
malheureux

Sky Safari

Wifi

Sources
d'inspiration

iAstroHub

"Sky Safari", de la société californienne "Southern Stars"

- pour "mobile" : tablettes ou GSM
- très complet sans être "lourd"

A défaut de grives ...

Contrôle de
téléscope via
wifi :
Raspberry &
AstroHub
Motivation

Yves Delhaye

En bref

Introduction

Le Pourquoi

Le but

Etat de l'art

Liaison
planétarium -
téléscope

Liaison
USB-série

Logiciels

Essais
malheureux

Sky Safari

Wifi

Sources
d'inspiration

iAstroHub

"Sky Safari", de la société californienne "Southern Stars"

- pour "mobile" : tablettes ou GSM
- très complet sans être "lourd"
- versions "plus" et "pro" : pilotage de télescope

A défaut de grives ...

Contrôle de
téléscope via
wifi :
Raspberry &
AstroHub
Motivation

Yves Delhaye

En bref

Introduction

Le Pourquoi

Le but

Etat de l'art

Liaison
planétarium -
téléscope

Liaison
USB-série

Logiciels

Essais
malheureux

Sky Safari

Wifi

Sources
d'inspiration

iAstroHub

"Sky Safari", de la société californienne "Southern Stars"

- pour "mobile" : tablettes ou GSM
- très complet sans être "lourd"
- versions "plus" et "pro" : pilotage de télescope
- ni gratuit ni open source

A défaut de grives ...

Contrôle de
téléscope via
wifi :
Raspberry &
AstroHub
Motivation

Yves Delhaye

En bref

Introduction

Le Pourquoi

Le but

Etat de l'art

Liaison
planétarium -
téléscope

Liaison
USB-série

Logiciels

Essais
malheureux

Sky Safari

Wifi

Sources
d'inspiration

iAstroHub

"Sky Safari", de la société californienne "Southern Stars"

- pour "mobile" : tablettes ou GSM
- très complet sans être "lourd"
- versions "plus" et "pro" : pilotage de télescope
- ni gratuit ni open source
- prix minime.

A défaut de grives ...

Contrôle de
télescope via
wifi :
Raspberry &
AstroHub
Motivation

Yves Delhaye

En bref

Introduction

Le Pourquoi

Le but

Etat de l'art

Liaison
planétarium -
télescope

Liaison
USB-série

Logiciels

Essais
malheureux

Sky Safari

Wifi

Sources
d'inspiration

iAstroHub

■ "Southern Stars" :

A défaut de grives ...

Contrôle de
télescope via
wifi :
Raspberry &
AstroHub
Motivation

Yves Delhaye

En bref

Introduction

Le Pourquoi

Le but

Etat de l'art

Liaison
planétarium -
télescope

Liaison
USB-série

Logiciels

Essais
malheureux

Sky Safari

Wifi

Sources
d'inspiration

iAstroHub

- "Southern Stars" : "SKYFI"

A défaut de grives ...

Contrôle de
téléscope via
wifi :
Raspberry &
AstroHub
Motivation

Yves Delhaye

En bref

Introduction

Le Pourquoi

Le but

Etat de l'art

Liaison
planétarium -
téléscope

Liaison
USB-série

Logiciels

Essais
malheureux

Sky Safari

Wifi

Sources
d'inspiration

iAstroHub

- "Southern Stars" : "SKYFI" boîtier connecté au télescope

A défaut de grives ...

Contrôle de
téléscope via
wifi :
Raspberry &
AstroHub
Motivation

Yves Delhayé

En bref

Introduction

Le Pourquoi

Le but

Etat de l'art

Liaison
planétarium -
téléscope

Liaison
USB-série

Logiciels

Essais
malheureux

Sky Safari

Wifi

Sources
d'inspiration

iAstroHub

- "Southern Stars" : "SKYFI" boîtier connecté au télescope
- connection tablette - télescope

A défaut de grives ...

Contrôle de
téléscope via
wifi :
Raspberry &
AstroHub
Motivation

Yves Delhayé

En bref

Introduction

Le Pourquoi

Le but

Etat de l'art

Liaison
planétarium -
téléscope

Liaison
USB-série

Logiciels

Essais
malheureux

Sky Safari

Wifi

Sources
d'inspiration

iAstroHub

- "Southern Stars" : "SKYFI" boîtier connecté au télescope
- connection tablette - télescope via wifi.

A défaut de grives ...

Contrôle de
téléscope via
wifi :
Raspberry &
AstroHub
Motivation

Yves Delhayé

En bref

Introduction

Le Pourquoi

Le but

Etat de l'art

Liaison
planétarium -
téléscope

Liaison
USB-série

Logiciels

Essais
malheureux

Sky Safari

Wifi

Sources
d'inspiration

iAstroHub

- "Southern Stars" : "SKYFI" boîtier connecté au télescope
- connection tablette - télescope via wifi.
- boîtier =

A défaut de grives ...

Contrôle de
téléscope via
wifi :
Raspberry &
AstroHub
Motivation

Yves Delhayé

En bref

Introduction

Le Pourquoi

Le but

Etat de l'art

Liaison
planétarium -
téléscope

Liaison
USB-série

Logiciels

Essais
malheureux

Sky Safari

Wifi

Sources
d'inspiration

iAstroHub

- "Southern Stars" : "SKYFI" boîtier connecté au télescope
- connection tablette - télescope via wifi.
- boîtier =
 - point d'accès "wifi"

A défaut de grives ...

Contrôle de
téléscope via
wifi :
Raspberry &
AstroHub
Motivation

Yves Delhayé

En bref

Introduction

Le Pourquoi

Le but

Etat de l'art

Liaison
planétarium -
téléscope

Liaison
USB-série

Logiciels

Essais
malheureux

Sky Safari

Wifi

Sources
d'inspiration

iAstroHub

- "Southern Stars" : "SKYFI" boîtier connecté au télescope
- connection tablette - télescope via wifi.
- boîtier =
 - point d'accès "wifi"
 - interface web.

A défaut de grives ...

Contrôle de
télescope via
wifi :
Raspberry &
AstroHub
Motivation

Yves Delhayé

En bref

Introduction

Le Pourquoi

Le but

Etat de l'art

Liaison
planétarium -
télescope

Liaison
USB-série

Logiciels

Essais
malheureux

Sky Safari

Wifi

Sources
d'inspiration

iAstroHub

- "Southern Stars" : "SKYFI" boîtier connecté au télescope
- connection tablette - télescope via wifi.
- boîtier =
 - point d'accès "wifi"
 - interface web.
- Célestron

A défaut de grives ...

Contrôle de
télescope via
wifi :
Raspberry &
AstroHub
Motivation

Yves Delhaye

En bref

Introduction

Le Pourquoi

Le but

Etat de l'art

Liaison
planétarium -
télescope

Liaison
USB-série

Logiciels

Essais
malheureux

Sky Safari

Wifi

Sources
d'inspiration

iAstroHub

- "Southern Stars" : "SKYFI" boîtier connecté au télescope
- connection tablette - télescope via wifi.
- boîtier =
 - point d'accès "wifi"
 - interface web.
- Célestron
 - boîtier semblable

A défaut de grives ...

Contrôle de
téléscope via
wifi :
Raspberry &
AstroHub
Motivation

Yves Delhaye

En bref

Introduction

Le Pourquoi

Le but

Etat de l'art

Liaison
planétarium -
téléscope

Liaison
USB-série

Logiciels

Essais
malheureux

Sky Safari

Wifi

Sources
d'inspiration

iAstroHub

- "Southern Stars" : "SKYFI" boîtier connecté au télescope
- connection tablette - télescope via wifi.
- boîtier =
 - point d'accès "wifi"
 - interface web.
- Célestron
 - boîtier semblable
 - ne fonctionne qu'avec logiciel Célestron

A défaut de grives ...

Contrôle de
téléscope via
wifi :
Raspberry &
AstroHub
Motivation

Yves Delhaye

En bref

Introduction

Le Pourquoi

Le but

Etat de l'art

Liaison
planétarium -
téléscope

Liaison
USB-série
Logiciels

Essais
malheureux
Sky Safari

Wifi

Sources
d'inspiration

iAstroHub

- "Southern Stars" : "SKYFI" boîtier connecté au télescope
- connection tablette - télescope via wifi.
- boîtier =
 - point d'accès "wifi"
 - interface web.
- Célestron
 - boîtier semblable
 - ne fonctionne qu'avec logiciel Célestron
 - idem nouveaux télescopes

Hacking, Raspberry ...

Contrôle de
téléscope via
wifi :
Raspberry &
AstroHub
Motivation

Yves Delhaye

En bref

Introduction

Le Pourquoi

Le but

Etat de l'art

Liaison
planétarium -
téléscope

Liaison
USB-série

Logiciels

Essais
malheureux

Sky Safari

Wifi

Sources
d'inspiration

iAstroHub

Hacking, Raspberry ...

Contrôle de
téléscope via
wifi :
Raspberry &
AstroHub
Motivation

Yves Delhaye

En bref

Introduction

Le Pourquoi

Le but

Etat de l'art

Liaison
planétarium -
téléscope

Liaison
USB-série

Logiciels

Essais
malheureux

Sky Safari

Wifi

Sources
d'inspiration

iAstroHub

Raspberry Pi :

Hacking, Raspberry ...

Contrôle de
téléscope via
wifi :
Raspberry &
AstroHub
Motivation

Yves Delhayé

En bref

Introduction

Le Pourquoi

Le but

Etat de l'art

Liaison
planétarium -
téléscope

Liaison
USB-série

Logiciels

Essais
malheureux

Sky Safari

Wifi

Sources
d'inspiration

iAstroHub

Raspberry Pi :

- nano-ordinateur

Hacking, Raspberry ...

Contrôle de
téléscope via
wifi :
Raspberry &
AstroHub
Motivation

Yves Delhaye

En bref

Introduction

Le Pourquoi

Le but

Etat de l'art

Liaison
planétarium -
téléscope

Liaison
USB-série

Logiciels

Essais
malheureux

Sky Safari

Wifi

Sources
d'inspiration

iAstroHub

Raspberry Pi :

- nano-ordinateur
- monocarte

Hacking, Raspberry ...

Contrôle de
télescope via
wifi :
Raspberry &
AstroHub
Motivation

Yves Delhaye

En bref

Introduction

Le Pourquoi

Le but

Etat de l'art

Liaison
planétarium -
télescope

Liaison
USB-série

Logiciels

Essais
malheureux

Sky Safari

Wifi

Sources
d'inspiration

iAstroHub

Raspberry Pi :

- nano-ordinateur
- monocarte
- taille :

Hacking, Raspberry ...

Contrôle de
téléscope via
wifi :
Raspberry &
AstroHub
Motivation

Yves Delhaye

En bref

Introduction

Le Pourquoi

Le but

Etat de l'art

Liaison
planétarium -
téléscope

Liaison
USB-série

Logiciels

Essais
malheureux

Sky Safari

Wifi

Sources
d'inspiration

iAstroHub

Raspberry Pi :

- nano-ordinateur
- monocarte
- taille : carte de crédit

Hacking, Raspberry ...

Contrôle de
téléscope via
wifi :
Raspberry &
AstroHub
Motivation

Yves Delhayé

En bref

Introduction

Le Pourquoi

Le but

Etat de l'art

Liaison
planétarium -
téléscope

Liaison
USB-série

Logiciels

Essais
malheureux

Sky Safari

Wifi

Sources
d'inspiration

iAstroHub

Raspberry Pi :

- nano-ordinateur
- monocarte
- taille : carte de crédit
- 512 Mo (modèles 1)

Hacking, Raspberry ...

Contrôle de
téléscope via
wifi :
Raspberry &
AstroHub
Motivation

Yves Delhaye

En bref

Introduction

Le Pourquoi

Le but

Etat de l'art

Liaison
planétarium -
téléscope

Liaison
USB-série

Logiciels

Essais
malheureux

Sky Safari

Wifi

Sources
d'inspiration

iAstroHub

Raspberry Pi :

- nano-ordinateur
- monocarte
- taille : carte de crédit
- 512 Mo (modèles 1), 1G (modèles 2)

Hacking, Raspberry ...

Contrôle de
téléscope via
wifi :
Raspberry &
AstroHub
Motivation

Yves Delhaye

En bref

Introduction

Le Pourquoi

Le but

Etat de l'art

Liaison
planétarium -
téléscope

Liaison
USB-série

Logiciels

Essais
malheureux

Sky Safari

Wifi

Sources
d'inspiration

iAstroHub

Raspberry Pi :

- nano-ordinateur
- monocarte
- taille : carte de crédit
- 512 Mo (modèles 1), 1G (modèles 2)
- 25 €

Hacking, Raspberry ...

Contrôle de
téléscope via
wifi :
Raspberry &
AstroHub
Motivation

Yves Delhaye

En bref

Introduction

Le Pourquoi

Le but

Etat de l'art

Liaison
planétarium -
téléscope

Liaison
USB-série

Logiciels

Essais
malheureux

Sky Safari

Wifi

Sources
d'inspiration

iAstroHub

Raspberry Pi :

- nano-ordinateur
- monocarte
- taille : carte de crédit
- 512 Mo (modèles 1), 1G (modèles 2)
- 25 €40 €.

Raspberry Pi :

- nano-ordinateur
- monocarte
- taille : carte de crédit
- 512 Mo (modèles 1), 1G (modèles 2)
- 25 €40 €.
- Début 2013 : plus d'un million de Raspberry Pi déjà vendus

Contrôle de
téléscope via
wifi :
Raspberry &
AstroHub
Motivation

Yves Delhaye

En bref

Introduction

Le Pourquoi

Le but

Etat de l'art

Liaison
planétarium -
téléscope

Liaison
USB-série

Logiciels

Essais
malheureux

Sky Safari

Wifi

Sources
d'inspiration

iAstroHub



Contrôle de
télescope via
wifi :
Raspberry &
AstroHub
Motivation

Yves Delhaye

En bref

Introduction

Le Pourquoi

Le but

Etat de l'art

Liaison
planétarium -
télescope

Liaison
USB-série

Logiciels

Essais
malheureux

Sky Safari

Wifi

Sources
d'inspiration

iAstroHub

Comment Astrohub fonctionne-t-il ?

- Raspberry :

Comment Astrohub fonctionne-t-il ?

- Raspberry : point d'accès wifi + ordinateur

Comment Astrohub fonctionne-t-il ?

- Raspberry : point d'accès wifi + ordinateur
- Denières versions :

Comment Astrohub fonctionne-t-il ?

- Raspberry : point d'accès wifi + ordinateur
- Denières versions : clé TV android

Comment Astrohub fonctionne-t-il ?

- Raspberry : point d'accès wifi + ordinateur
- Denières versions : clé TV android MK808
- IAstroHub :

Comment Astrohub fonctionne-t-il ?

- Raspberry : point d'accès wifi + ordinateur
- Denières versions : clé TV android MK808
- IAstroHub : serveur web + logiciels Astro

Comment Astrohub fonctionne-t-il ?

- Raspberry : point d'accès wifi + ordinateur
- Denières versions : clé TV android MK808
- IAstroHub : serveur web + logiciels Astro
- Accessoires

Comment Astrohub fonctionne-t-il ?

- Raspberry : point d'accès wifi + ordinateur
- Denières versions : clé TV android MK808
- IAstroHub : serveur web + logiciels Astro
- Accessoires (Reflex, webcam, CCD, série, ...)

Comment Astrohub fonctionne-t-il ?

- Raspberry : point d'accès wifi + ordinateur
- Denières versions : clé TV android MK808
- IAstroHub : serveur web + logiciels Astro
- Accessoires (Reflex, webcam, CCD, série, ...) connectés via hub USB.

Comment Astrohub fonctionne-t-il ?

- Raspberry : point d'accès wifi + ordinateur
- Denières versions : clé TV android MK808
- IAstroHub : serveur web + logiciels Astro
- Accessoires (Reflex, webcam, CCD, série, ...) connectés via hub USB.
 - serveur web

Comment Astrohub fonctionne-t-il ?

- Raspberry : point d'accès wifi + ordinateur
- Denières versions : clé TV android MK808
- IAstroHub : serveur web + logiciels Astro
- Accessoires (Reflex, webcam, CCD, série, ...) connectés via hub USB.
 - serveur web contrôle logiciels

Comment Astrohub fonctionne-t-il ?

- Raspberry : point d'accès wifi + ordinateur
- Denières versions : clé TV android MK808
- IAstroHub : serveur web + logiciels Astro
- Accessoires (Reflex, webcam, CCD, série, ...) connectés via hub USB.
 - serveur web contrôle logiciels (phd, carte du ciel, ...)

Comment Astrohub fonctionne-t-il ?

- Raspberry : point d'accès wifi + ordinateur
- Denières versions : clé TV android MK808
- IAstroHub : serveur web + logiciels Astro
- Accessoires (Reflex, webcam, CCD, série, ...) connectés via hub USB.
 - serveur web contrôle logiciels (phd, carte du ciel, ...)
 - logiciels comme accessoires

Comment Astrohub fonctionne-t-il ?

- Raspberry : point d'accès wifi + ordinateur
- Denières versions : clé TV android MK808
- IAstroHub : serveur web + logiciels Astro
- Accessoires (Reflex, webcam, CCD, série, ...) connectés via hub USB.
 - serveur web contrôle logiciels (phd, carte du ciel, ...)
 - logiciels comme accessoires configurables via une interface web.

Comment Astrohub fonctionne-t-il ?

- Raspberry : point d'accès wifi + ordinateur
- Denières versions : clé TV android MK808
- IAstroHub : serveur web + logiciels Astro
- Accessoires (Reflex, webcam, CCD, série, ...) connectés via hub USB.
 - serveur web contrôle logiciels (phd, carte du ciel, ...)
 - logiciels comme accessoires configurables via une interface web.
 - accès interface web

Comment Astrohub fonctionne-t-il ?

- Raspberry : point d'accès wifi + ordinateur
- Denières versions : clé TV android MK808
- IAstroHub : serveur web + logiciels Astro
- Accessoires (Reflex, webcam, CCD, série, ...) connectés via hub USB.
 - serveur web contrôle logiciels (phd, carte du ciel, ...)
 - logiciels comme accessoires configurables via une interface web.
 - accès interface web depuis mobile :

Comment Astrohub fonctionne-t-il ?

- Raspberry : point d'accès wifi + ordinateur
- Denières versions : clé TV android MK808
- IAstroHub : serveur web + logiciels Astro
- Accessoires (Reflex, webcam, CCD, série, ...) connectés via hub USB.
 - serveur web contrôle logiciels (phd, carte du ciel, ...)
 - logiciels comme accessoires configurables via une interface web.
 - accès interface web depuis mobile : GSM ou tablette.

Contrôle de
téléscope via
wifi :
Raspberry &
AstroHub
Motivation

Yves Delhaye

En bref

Introduction

Le Pourquoi

Le but

Etat de l'art

Liaison
planétarium -
téléscope

Liaison
USB-série

Logiciels

Essais
malheureux

Sky Safari

Wifi

Sources
d'inspiration

iAstroHub

Les accessoires sont :

Contrôle de
téléscope via
wifi :

Raspberry &
AstroHub
Motivation

Yves Delhaye

En bref

Introduction

Le Pourquoi

Le but

Etat de l'art

Liaison
planétarium -
téléscope

Liaison
USB-série

Logiciels

Essais
malheureux

Sky Safari

Wifi

Sources
d'inspiration

iAstroHub

Les accessoires sont :

- 1 Autoguide-age : QHY5 ou QHY6

Les accessoires sont :

- 1 Autoguide-age : QHY5 ou QHY6
- 2 CCD : QHY8L

Les accessoires sont :

- 1 Autoguide-age : QHY5 ou QHY6
- 2 CCD : QHY8L
- 3 DSLR : Canon or Nikon DSLR

Les accesoires sont :

- 1 Autoguide-age : QHY5 ou QHY6
- 2 CCD : QHY8L
- 3 DSLR : Canon or Nikon DSLR
- 4 adaptateur USB série : appareil photo DSLR.

Les accesoires sont :

- 1 Autoguide-age : QHY5 ou QHY6
- 2 CCD : QHY8L
- 3 DSLR : Canon or Nikon DSLR
- 4 adaptateur USB série : appareil photo DSLR. OU

Les accesoires sont :

- 1 Autoguide-age : QHY5 ou QHY6
- 2 CCD : QHY8L
- 3 DSLR : Canon or Nikon DSLR
- 4 adaptateur USB série : appareil photo DSLR. OU (mieux)
DslrDashBoard

Les accessoires sont :

- 1 Autoguide-age : QHY5 ou QHY6
- 2 CCD : QHY8L
- 3 DSLR : Canon or Nikon DSLR
- 4 adaptateur USB série : appareil photo DSLR. OU (mieux) DslrDashBoard
- 5 adaptateur USB série : monture du télescope

Les accesoires sont :

- 1 Autoguide-age : QHY5 ou QHY6
- 2 CCD : QHY8L
- 3 DSLR : Canon or Nikon DSLR
- 4 adaptateur USB série : appareil photo DSLR. OU (mieux) DslrDashBoard
- 5 adaptateur USB série : monture du télescope
- 6 Carte son USB (C-Media) et mini haut-parleur (messages de confirmations et d'alertes)

Les accessoires sont :

- 1 Autoguide-âge : QHY5 ou QHY6
- 2 CCD : QHY8L
- 3 DSLR : Canon or Nikon DSLR
- 4 adaptateur USB série : appareil photo DSLR. OU (mieux) DslrDashBoard
- 5 adaptateur USB série : monture du télescope
- 6 Carte son USB (C-Media) et mini haut-parleur (messages de confirmations et d'alertes)
- 7 USB hub : Belkin Ultra Slim Hub

Programmes installés

[http ://sourceforge.net/projects/iastrohub/files/](http://sourceforge.net/projects/iastrohub/files/)

Contrôle de
téléscope via
wifi :

Raspberry &
AstroHub
Motivation

Yves Delhaye

En bref

Introduction

Le Pourquoi

Le but

Etat de l'art

Liaison
planétarium -
téléscope

Liaison
USB-série

Logiciels

Essais
malheureux

Sky Safari

Wifi

Sources
d'inspiration

iAstroHub

Programmes installés

Contrôle de
téléscope via
wifi :
Raspberry &
AstroHub
Motivation

Yves Delhaye

En bref

Introduction

Le Pourquoi

Le but

Etat de l'art

Liaison
planétarium -
téléscope

Liaison
USB-série

Logiciels

Essais
malheureux

Sky Safari

Wifi

Sources
d'inspiration

iAstroHub

<http://sourceforge.net/projects/iastrohub/files/>
Perso :

Programmes installés

Contrôle de
téléscope via
wifi :
Raspberry &
AstroHub
Motivation

Yves Delhaye

En bref

Introduction

Le Pourquoi

Le but

Etat de l'art

Liaison
planétarium -
téléscope

Liaison
USB-série

Logiciels

Essais
malheureux

Sky Safari

Wifi

Sources
d'inspiration

iAstroHub

<http://sourceforge.net/projects/iastrohub/files/>
Perso : Pas d'installation convenable de LAZARUS

Programmes installés

Contrôle de
téléscope via
wifi :
Raspberry &
AstroHub
Motivation

Yves Delhaye

En bref

Introduction

Le Pourquoi

Le but

Etat de l'art

Liaison
planétarium -
téléscope

Liaison
USB-série

Logiciels

Essais
malheureux

Sky Safari

Wifi

Sources
d'inspiration

iAstroHub

<http://sourceforge.net/projects/iastrohub/files/>
Perso : Pas d'installation convenable de LAZARUS
Et donc pas de compilation de "Cartes du ciel".

Programmes installés

Contrôle de
télescope via
wifi :
Raspberry &
AstroHub
Motivation

Yves Delhayé

En bref

Introduction

Le Pourquoi

Le but

Etat de l'art

Liaison
planétarium -
télescope

Liaison
USB-série

Logiciels

Essais
malheureux

Sky Safari

Wifi

Sources
d'inspiration

iAstroHub

<http://sourceforge.net/projects/iastrohub/files/>
Perso : Pas d'installation convenable de LAZARUS
Et donc pas de compilation de "Cartes du ciel".

- gphoto2

Programmes installés

Contrôle de
télescope via
wifi :
Raspberry &
AstroHub
Motivation

Yves Delhayé

En bref

Introduction

Le Pourquoi

Le but

Etat de l'art

Liaison
planétarium -
télescope

Liaison
USB-série

Logiciels

Essais
malheureux

Sky Safari

Wifi

Sources
d'inspiration

iAstroHub

<http://sourceforge.net/projects/iastrohub/files/>
Perso : Pas d'installation convenable de LAZARUS
Et donc pas de compilation de "Cartes du ciel".

- gphoto2
- Lin_guider

Programmes installés

Contrôle de
télescope via
wifi :
Raspberry &
AstroHub
Motivation

Yves Delhayé

En bref

Introduction

Le Pourquoi

Le but

Etat de l'art

Liaison
planétarium -
télescope

Liaison
USB-série

Logiciels

Essais
malheureux

Sky Safari

Wifi

Sources
d'inspiration

iAstroHub

<http://sourceforge.net/projects/iastrohub/files/>
Perso : Pas d'installation convenable de LAZARUS
Et donc pas de compilation de "Cartes du ciel".

- gphoto2
- Lin_guider (plutôt que PHD)

Programmes installés

Contrôle de
télescope via
wifi :
Raspberry &
AstroHub
Motivation

Yves Delhayé

En bref

Introduction

Le Pourquoi

Le but

Etat de l'art

Liaison
planétarium -
télescope

Liaison
USB-série

Logiciels

Essais
malheureux

Sky Safari

Wifi

Sources
d'inspiration

iAstroHub

<http://sourceforge.net/projects/iastrohub/files/>
Perso : Pas d'installation convenable de LAZARUS
Et donc pas de compilation de "Cartes du ciel".

- gphoto2
- Lin_guider (plutôt que PHD)
- CCD

Programmes installés

[http ://sourceforge.net/projects/iastrohub/files/](http://sourceforge.net/projects/iastrohub/files/)
Perso : Pas d'installation convenable de LAZARUS
Et donc pas de compilation de "Cartes du ciel".

- gphoto2
- Lin_guider (plutôt que PHD)
- CCD
- INDI

Contrôle de
télescope via
wifi :
Raspberry &
AstroHub
Motivation

Yves Delhaye

En bref

Introduction

Le Pourquoi

Le but

Etat de l'art

Liaison
planétarium -
télescope

Liaison
USB-série

Logiciels

Essais
malheureux

Sky Safari

Wifi

Sources
d'inspiration

iAstroHub

Programmes installés

Contrôle de
télescope via
wifi :
Raspberry &
AstroHub
Motivation

Yves Delhaye

En bref

Introduction

Le Pourquoi

Le but

Etat de l'art

Liaison
planétarium -
télescope

Liaison
USB-série

Logiciels

Essais
malheureux

Sky Safari

Wifi

Sources
d'inspiration

iAstroHub

<http://sourceforge.net/projects/iastrohub/files/>
Perso : Pas d'installation convenable de LAZARUS
Et donc pas de compilation de "Cartes du ciel".

- gphoto2
- Lin_guider (plutôt que PHD)
- CCD
- INDI
- xvfb et vnc

Programmes installés

Contrôle de
télescope via
wifi :
Raspberry &
AstroHub
Motivation

Yves Delhaye

En bref

Introduction

Le Pourquoi

Le but

Etat de l'art

Liaison
planétarium -
télescope

Liaison
USB-série

Logiciels

Essais
malheureux

Sky Safari

Wifi

Sources
d'inspiration

iAstroHub

<http://sourceforge.net/projects/iastrohub/files/>
Perso : Pas d'installation convenable de LAZARUS
Et donc pas de compilation de "Cartes du ciel".

- gphoto2
- Lin_guider (plutôt que PHD)
- CCD
- INDI
- xvfb et vnc
- xdotool

Programmes installés

Contrôle de
téléscope via
wifi :
Raspberry &
AstroHub
Motivation

Yves Delhaye

En bref

Introduction

Le Pourquoi

Le but

Etat de l'art

Liaison
planétarium -
téléscope

Liaison
USB-série

Logiciels

Essais
malheureux

Sky Safari

Wifi

Sources
d'inspiration

iAstroHub

<http://sourceforge.net/projects/iastrohub/files/>
Perso : Pas d'installation convenable de LAZARUS
Et donc pas de compilation de "Cartes du ciel".

- gphoto2
- Lin_guider (plutôt que PHD)
- CCD
- INDI
- xvfb et vnc
- xdotool
- Astrometry

Programmes installés

Contrôle de
télescope via
wifi :
Raspberry &
AstroHub
Motivation

Yves Delhaye

En bref

Introduction

Le Pourquoi

Le but

Etat de l'art

Liaison
planétarium -
télescope

Liaison
USB-série

Logiciels

Essais
malheureux

Sky Safari
Wifi

Sources
d'inspiration

iAstroHub

<http://sourceforge.net/projects/iastrohub/files/>
Perso : Pas d'installation convenable de LAZARUS
Et donc pas de compilation de "Cartes du ciel".

- gphoto2
- Lin_guider (plutôt que PHD)
- CCD
- INDI
- xvfb et vnc
- xdotool
- Astrometry
- DslrDashboard

Programmes installés

Contrôle de
télescope via
wifi :
Raspberry &
AstroHub
Motivation

Yves Delhaye

En bref

Introduction

Le Pourquoi

Le but

Etat de l'art

Liaison
planétarium -
télescope

Liaison
USB-série

Logiciels

Essais
malheureux

Sky Safari

Wifi

Sources
d'inspiration

iAstroHub

<http://sourceforge.net/projects/iastrohub/files/>
Perso : Pas d'installation convenable de LAZARUS
Et donc pas de compilation de "Cartes du ciel".

- gphoto2
- Lin_guider (plutôt que PHD)
- CCD
- INDI
- xvfb et vnc
- xdotool
- Astrometry
- DslrDashBoard
- NGinx

Et ça ressemble à ... ?

[http ://sourceforge.net/projects/iastrohub/files/](http://sourceforge.net/projects/iastrohub/files/)

Contrôle de
téléscope via
wifi :
Raspberry &
AstroHub
Motivation

Yves Delhaye

En bref

Introduction

Le Pourquoi

Le but

Etat de l'art

Liaison
planétarium -
téléscope

Liaison
USB-série

Logiciels

Essais
malheureux

Sky Safari

Wifi

Sources
d'inspiration

iAstroHub

Et ça ressemble à ... ?

<http://sourceforge.net/projects/iastrohub/files/>



Contrôle de
télescope via
wifi :
Raspberry &
AstroHub
Motivation

Yves Delhayé

En bref

Introduction

Le Pourquoi

Le but

Etat de l'art

Liaison
planétarium -
télescope

Liaison
USB-série

Logiciels

Essais
malheureux

Sky Safari

Wifi

Sources
d'inspiration

iAstroHub

Interface web

<http://sourceforge.net/projects/iastrohub/files/>



Contrôle de
télescope via
wifi :
Raspberry &
AstroHub
Motivation

Yves Delhaye

En bref

Introduction

Le Pourquoi

Le but

Etat de l'art

Liaison
planétaire -
télescope

Liaison
USB-série

Logiciels

Essais
malheureux

Sky Safari

Wifi

Sources
d'inspiration

iAstroHub

Cartes du Ciel

Contrôle de
téléscope via
wifi :
Raspberry &
AstroHub
Motivation

Yves Delhaye

En bref

Introduction

Le Pourquoi

Le but

Etat de l'art

Liaison
planétarium -
téléscope

Liaison
USB-série
Logiciels

Essais
malheureux
Sky Safari
Wifi

Sources
d'inspiration

iAstroHub

<http://sourceforge.net/projects/iastrohub/files/>

The screenshot displays the iAstroHub software interface. At the top, there is a command bar with the following elements: "Command:" followed by a dropdown menu set to "Show Catalog Image", an "Execute" button, an "Object:" field containing "m42", a "Search" button, a "Goto" button, a "Stop" button, and a "Ready" status indicator. Below this is a large window showing a star field with a grid overlay. The grid has columns labeled "5h40m", "5h35m", and "5h30m" at the top, and rows labeled "-05°00'", "-05°30'", "-06°00'", and "-06°30'" on the left. A central, bright, diffuse object is highlighted with a white outline and labeled "M 42". Other labeled objects include "NGC 1981" (top right), "NGC 1980" (bottom center), and "NGC 1999" (bottom left). A semi-transparent information box in the upper left corner of the star field displays the following data: "Equatorial coord. TAN 5h40m", "Apparent 2013-01-24", "20h16m09s (ICT)", "Mag:12.0", and "FOV:+05°00'00\"". At the bottom left of the star field, there are zoom controls: a plus sign, a minus sign, a "1:1" magnification indicator, a zoom-in icon, and a "124%" magnification indicator. At the bottom right of the entire interface, there are navigation icons: a square, a left arrow, a right arrow, a double left arrow, a double right arrow, a list icon, and a refresh icon.

Cartes du Ciel

Contrôle de
télescope via
wifi :
Raspberry &
AstroHub
Motivation

Yves Delhaye

En bref

Introduction

Le Pourquoi

Le but

Etat de l'art

Liaison
planétarium -
télescope

Liaison
USB-série

Logiciels

Essais
malheureux

Sky Safari

Wifi

Sources
d'inspiration

iAstroHub

<http://sourceforge.net/projects/iastrohub/files/>

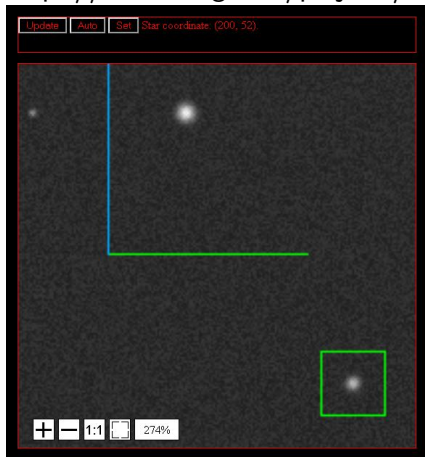
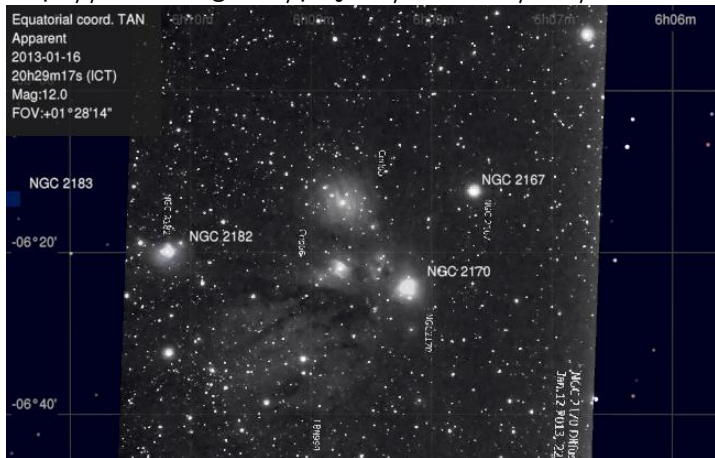


Plate solving

<http://sourceforge.net/projects/iastrohub/files/>



Contrôle de
télescope via
wifi :
Raspberry &
AstroHub
Motivation

Yves Delhaye

En bref

Introduction

Le Pourquoi

Le but

Etat de l'art

Liaison
planétaire -
télescope

Liaison
USB-série
Logiciels

Essais
malheureux
Sky Safari
Wifi

Sources
d'inspiration

iAstroHub

La suite

Contrôle de
télescope via
wifi :
Raspberry &
AstroHub
Motivation

Yves Delhaye

En bref

Introduction

Le Pourquoi

Le but

Etat de l'art

Liaison
planétarium -
télescope

Liaison
USB-série

Logiciels

Essais
malheureux

Sky Safari

Wifi

Sources
d'inspiration

iAstroHub

Contrôle de
télescope via
wifi :
Raspberry &
AstroHub
Motivation

Yves Delhaye

En bref

Introduction

Le Pourquoi

Le but

Etat de l'art

Liaison
planétarium -
télescope

Liaison
USB-série

Logiciels

Essais
malheureux

Sky Safari

Wifi

Sources
d'inspiration

iAstroHub

Questions ?